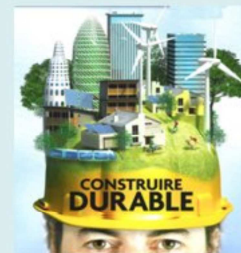
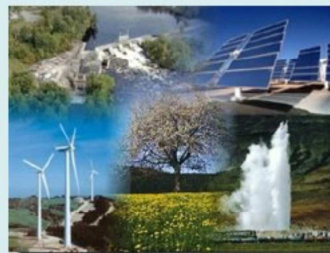




# STI2D

Sciences et Technologies de l'Industrie et du Développement Durable



*Architecture et Construction*

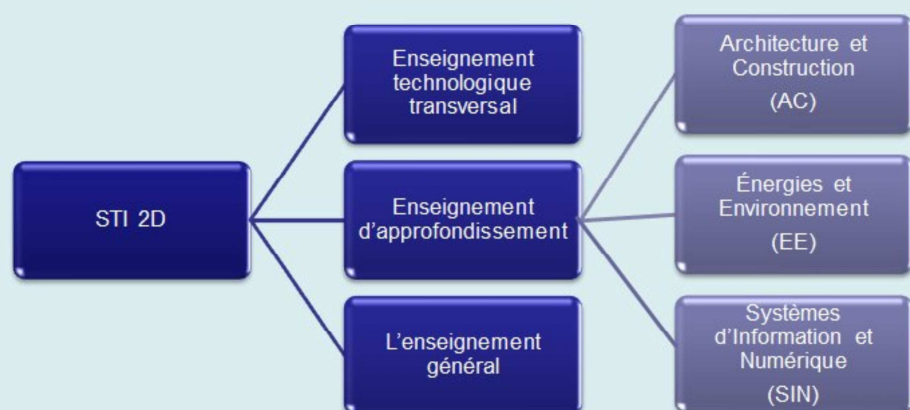
*Energies et Environnement*

*Systèmes d'Information et Numérique*

Choisir un métier en fonction de ses goûts et de son tempérament, c'est naturel. Mais le choisir aussi en fonction des perspectives d'emploi qu'il offrira demain, au moment d'entrer sur le marché du travail, c'est judicieux !

## OBJECTIFS

Permettre aux élèves de se familiariser avec les démarches d'éco-conception, de dimensionnement et de réalisation de prototype en intégrant les contraintes techniques, économiques et environnementales.



11 Avenue du jour  
95801 Cergy  
Tél: 01 34 41 74 20

<http://www.lyc-galilee-cergy.ac-versailles.fr/site/>

## PEDAGOGIE

Elle s'appuie sur l'observation, l'expérimentation et la simulation de systèmes à travers des activités pratiques et l'utilisation des technologies de l'information et de la communication.

En classe de terminale, un projet basé sur la conception et la réalisation ou l'amélioration d'un système permet de concrétiser l'acquisition des compétences.

## LES HORAIRES

<b>BAC STI 2D</b>	<b>Première</b>	<b>Terminale</b>
Mathématiques	4 h	4 h
Physique-Chimie	3 h	4 h
Français	3 h	-
Philosophie	-	2 h
Histoire-géographie	2 h	-
Langues vivantes 1 et 2	3 h	3 h
Éducation Physique et Sportive	2 h	2 h
Enseignement technologiques transversal	7 h	5 h
Enseignement technologiques d'approfondissement	5 h	9 h
Enseignement technologique en LV1	1 h	1 h
Accompagnement personnalisé	2 h	2 h

## POURSUITES D'ETUDES

### Les Filières courtes (Bac + 2 ou 3)

**BTS** : Électrotechnique, Energies et Environnement Maintenance Industrielle, Informatique et réseaux pour l'industrie et les services, Technico-commercial, Conception et Industrialisation en Microtechniques, Conception de Produits Industriels, Mécanique et automatismes industriels, Bâtiment, Travaux Publics, Economie de la construction, etc.

**DUT** : Génie électrique et informatique industrielle, Génie des télécommunications et réseaux, Informatique, Génie Mécanique et productique, Organisation et Gestion de la Production, Génie Civil, etc.

**LICENCE PROFESSIONNELLE** : Une année supplémentaire après un BTS ou un DUT.

### Les Filières longues (Bac + 5)

**C.P.G.E** Technologie et Sciences de l'Ingénieur (T.S.I) réservée aux bacheliers STI2D suivie de 3 ans en école d'ingénieurs.

**LES ÉCOLES D'INGÉNIEURS** avec préparation intégrée.

**L'UNIVERSITÉ** (Licence, Master, Doctorat), mathématiques et informatique, sciences pour l'ingénieur...

## LES CARRIÈRES

Technicien supérieur ou Ingénieur dans les secteurs industriels (Mécanique, Électrotechnique, Électronique, Informatique...) et du développement durable.